

AIR-FLOW® KILLS BIOFILM



TIEF UNTEN,

VERBORGEN ZWISCHEN ZAHN UND ZAHNFLEISCH,
IM SCHUTZ DES BIOFILMS – DORT VERRICHTEN
BIS ZU 1 500 ARTEN BAKTERIEN MILLIARDENFACH IHR
ZERSTÖRERISCHES WERK



PROPHYLAXE

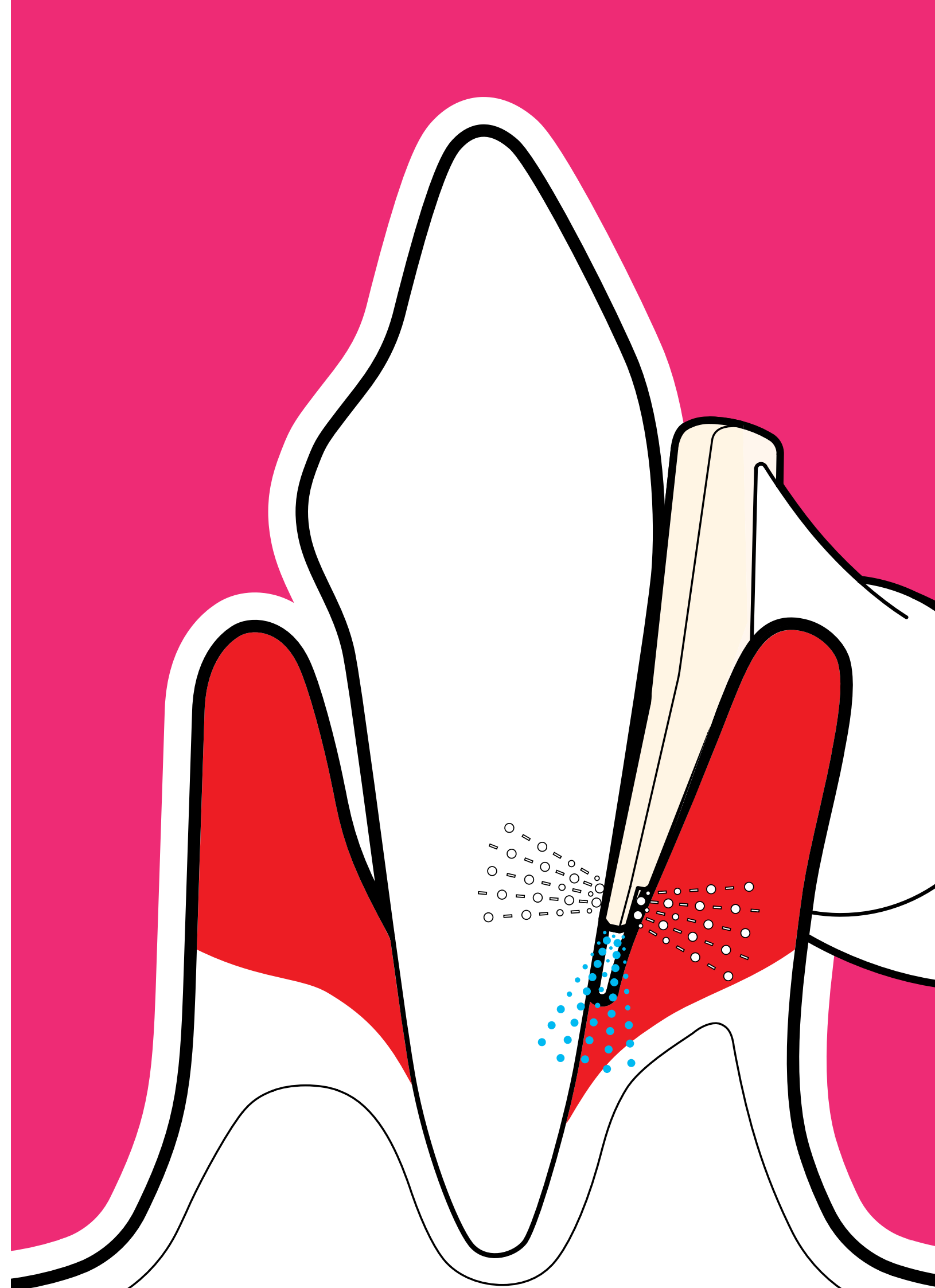
AB SOFORT AUCH IN TIEFEN REGIONEN,
DIE BISHER FÜR AIR-POLISHING ALS TABU GALTEN –
DAS AUS FÜR DEN BIOFILM MIT DER
JÜNGSTEN ENTWICKLUNG DES ERFINDERS
DER ORIGINAL METHODE AIR-FLOW®

**DIE ORIGINAL METHODE
AIR-FLOW® EROBERT
AB SOFORT DIE TIEFSTEN
PARODONTALTASCHEN. DAS
ZUSAMMENWIRKEN DER
NEUEN PERIO-DÜSE MIT DEM
NEUEN AIR-FLOW® PULVER
PERIO IST EFFIZIENTER
UND VIEL ANGENEHMER FÜR
DEN PATIENTEN ALS HER-
KÖMMLICHE KÜRETEN UND
SONSTIGE INSTRUMENTE →**

SUBGINGIVALE PLAQUEENTFERNUNG UNTER VERWENDUNG EINER NEUEN AIR-POLISHING EINHEIT

> Das neue Verfahren wurde von den Patienten als angenehmer empfunden und war zeitsparender als Scaling und Wurzelglättung durch Handinstrumente (SRP), während es unter mikrobiologischen Gesichtspunkten den konventionellen SRP-Methoden nicht überlegen ist

Moëne R., Décaillot F., Andersen E., Mombelli A., School of Dental Medicine, University of Geneva, Switzerland – Journal of Dental Research 2009



NEU → AIR-FLOW MASTER®

ERSTE SUBGINGIVAL
PROPHYLAXE-EINHEIT
DER WELT

2 ANWENDUNGSSYSTEME
IN EINEM →

IMMER VORBEREITET AUF SUB-
UND SUPRAGINGIVALE BEHANDLUNG

3-TOUCH PANEL →

EINFACHES WECHSELN DER SYSTEME
UND EINSTELLEN DER FUNKTIONEN



AIR-FLOW MASTER®
KOMPLETT

ZWEI PULVERKAMMERN →

- > Grosse Volumina für viele Anwendungen
- > Sichtbare Füllmenge dank Transparenz und Beleuchtung
- > Einfaches Abnehmen, Reinigen und Wiederbefüllen

**KAMMER FÜR AIR-FLOW® PULVER CLASSIC
UND AIR-FLOW® PULVER SOFT →**

- > Gleichmässiger Pulverfluss, kein Klumpen
- > 100 g Fassungsvermögen AIR-FLOW® Pulver CLASSIC
- > 65 g Fassungsvermögen AIR-FLOW® Pulver SOFT

AIR-FLOW® HANDSTÜCK →

- > Supragingivale Anwendung, auch im Randbereich zu subgingival
- > Free-Flow-Technologie
- > Sterilisierbar bei 134° C

3-TOUCH PANEL →

- > Selbsterklärend, funktioniert durch Berühren
- > Topoberfläche, einfach zu reinigen
- > Blaue LEDs, sicheres Anzeigen der aktuellen Einstellung
- > Zukunftsweisend, exklusiv von EMS

„LIQUID“ →

- > Einfaches Regulieren der Durchflussmenge

„PERIO-FLOW® UND AIR-FLOW®“ →

- > Einfaches Wechseln zwischen den Behandlungsmodi

„POWER“ →

- > Einfaches Einstellen des Drucks

KAMMER FÜR AIR-FLOW® PULVER PERIO →

- > Spezielle Geometrie für gleichmässigen Pulverfluss
- > 45 g Fassungsvermögen AIR-FLOW® Pulver PERIO

PERIO-FLOW® DÜSE →

- > 3 Düsenaustritte für Pulver-Luft-Gemisch, horizontal
- > 1 Düsenaustritt für Wasser, vertikal
- > Einmal-Düse
- > Einfach aufzusetzen

PERIO-FLOW® HANDSTÜCK →

- > Subgingivale Anwendung, bis zum Boden tiefer Parodontaltaschen
- > Free-Flow-Technologie
- > Sterilisierbar bei 134° C

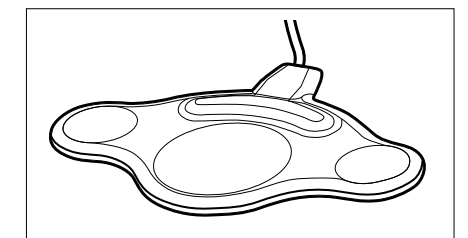
PURGE-TASTE →

- > Taste seitlich am Gerät
- > Perfekte Reinigung aller Leitungen und Schläuche
- > Optimierung der Free-Flow-Technologie

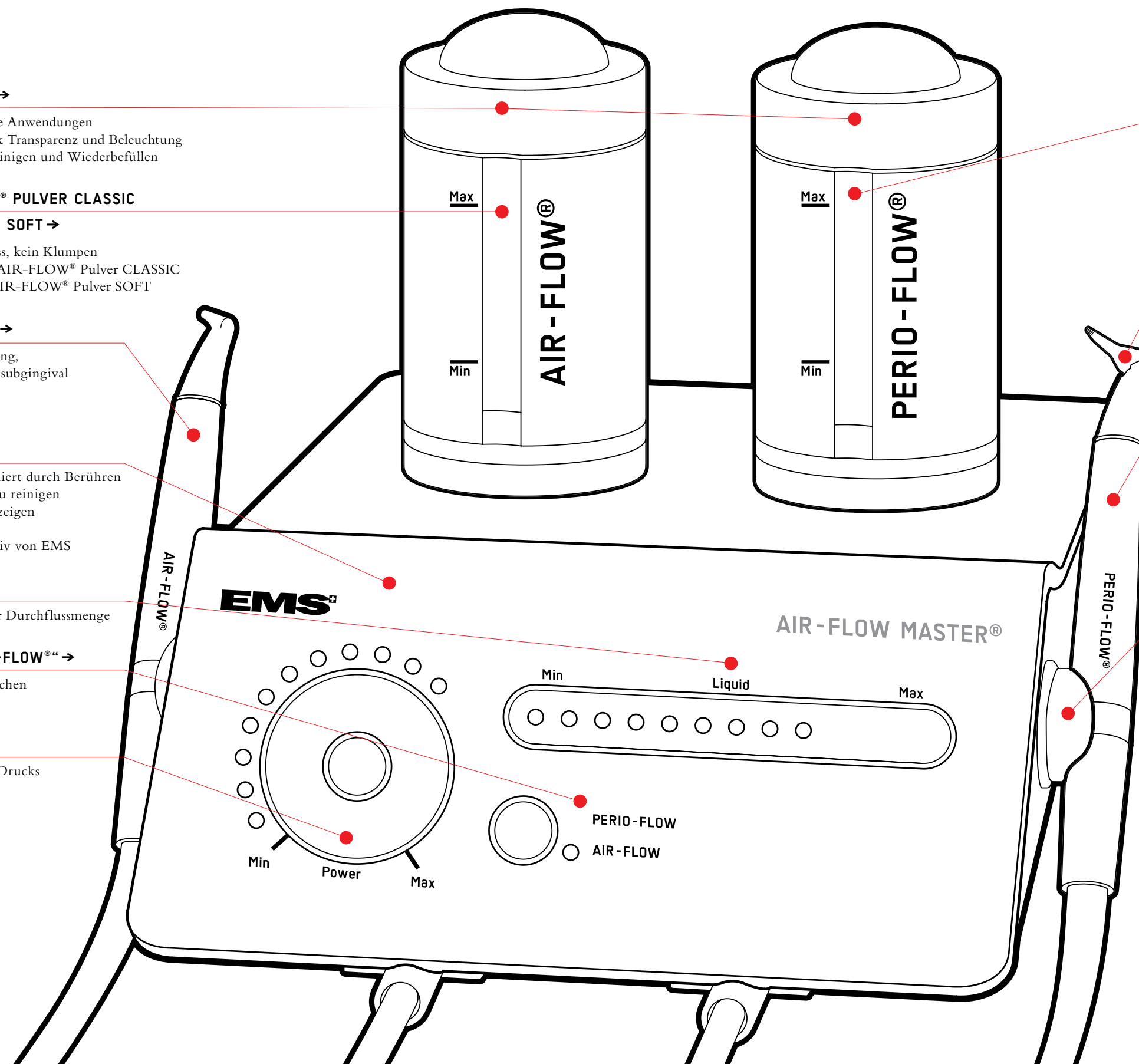
HANDSTÜCKHALTER →

- > Starker Magnet, mobil und sterilisierbar
- > In der Praxis flexibel einsetzbar

FUSSSCHALTER →



- > 4-Funktionen-Schalter inkl. Power Boost



**KOMPLETT
EINMALIG**

WENN DAS DIE PATIENTEN WÜSSTEN →

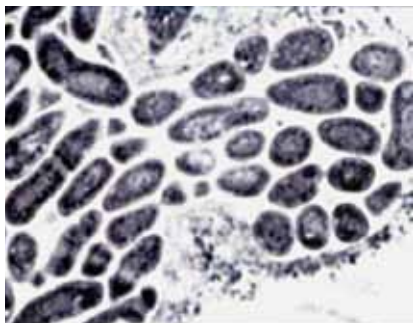
- > Parodontitis ist die häufigste Ursache für Zahnverlust
- > Parodontitis ist ein massiver Störfaktor für das gesamte Immunsystem – mit oft dramatischen Folgen für den ganzen Körper

VIER VON FÜNF PATIENTEN LEIDEN AN EINER FORM DER PARODONTITIS



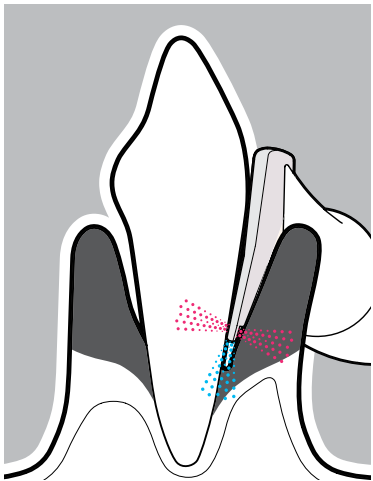
Wundoberfläche einer mittelschweren Parodontitis im gesamten Kieferbereich – die Grösse einer Handoberfläche

BIOFILM → DAS SCHLIMME WORT



Biofilm mit diversen Bakterien in Symbiose – Schutz nach aussen, ungestörtes Leben im Inneren

- > Mikroorganismen siedeln sich an und wachsen – der Brutherd entwickelt einen eigenen Schutz – Keime lösen sich ab und besiedeln weitere Bereiche
- > Bakterien sind resistent gegen viele Pharmazeutika
- > Immunabwehr des Körpers ist machtlos – um das Eindringen der Keime zu verhindern, löst der Körper in Notwehr einen Knochenabbauprozess aus
- > Implantatträger sind vom Biofilm in gleichem Masse betroffen – Periimplantitis führt zum Verlust von Implantaten

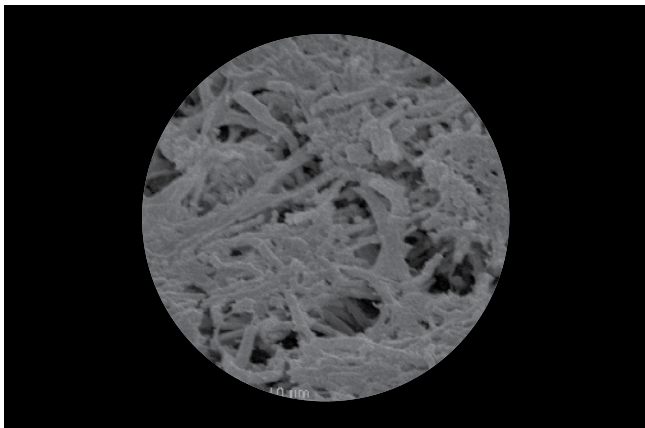


PROPHYLAXE SUBGINGIVAL → GEGEN BIOFILM

- > Bis 5 mm Taschentiefe – Entfernen des Biofilms mit dem AIR-FLOW® Handstück und AIR-FLOW® Pulver PERIO
- > Bis auf den Grund von Parodontaltaschen – Entfernen des Biofilms mit dem PERIO-FLOW® Handstück inklusive Perio-Düse und AIR-FLOW® Pulver PERIO

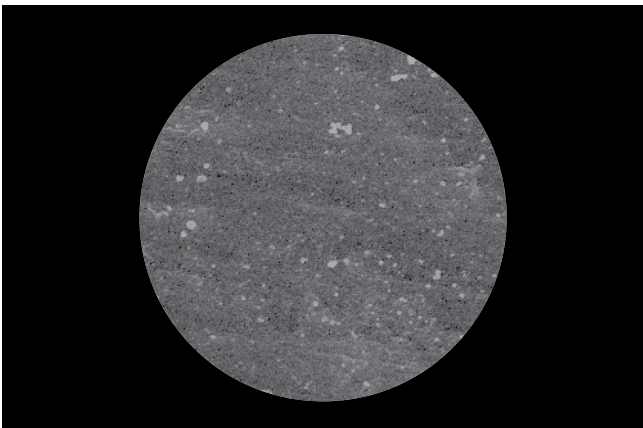
PERIO-FLOW® Handstück und Düse zum subgingivalen Einsatz
3 Düsenaustritte für Pulver-Luft-Gemisch, horizontal
1 Düsenaustritt für Wasser, vertikal

WISSENSCHAFT BEGEISTERT →

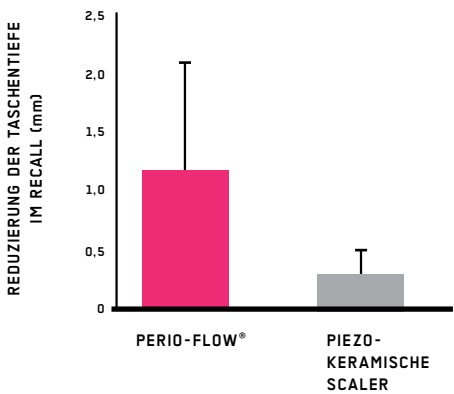


VORHER → Die weissen Flächen sind Anteile des Biofilms, der sich in einer dicken Schicht auf der Wundoberfläche befindet

Wissenschaftliche Fotos: Prof. Dr. A. Mombelli, Universität Genf



NACHHER → Nach der Behandlung mit der Original Methode AIR-FLOW® ist der Biofilm entfernt, die Wurzeloberfläche ist sauber und glatt bis zum Taschenboden



BEHANDLUNG VON 200 PARODONTALTASCHEN
IM PATIENTEN-RECALL NACH 3-6 MONATEN

REDUZIERUNG DER TASCHENTIEFE
UM Ø 1,22 mm NACH 4-6 WOCHEN

RÜCKMELDUNG ZUM PATIENTENKOMFORT
MIT „FEEL-GOOD-FAKTOR“ 2,18*

*auf einer Skala von 1 = sehr angenehm bis 10 = unerträglich

Klinische Studie über die subgingivale Anwendung der Original Methode AIR-FLOW® mit PERIO-FLOW® Handstück und Düse sowie AIR-FLOW® Pulver PERIO

Prof. Dr. U. P. Saxer, Zürich

UND DAS ZAHNFLEISCH WIRD GESCHONT →



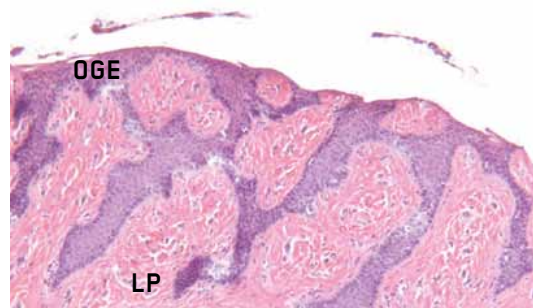
Unbehandelte Kontrolle → **BIOPSIWEERT 1**

BIOPSIWEERTE

- 1 KEINE VERLETZUNG
- 2 GERINGFÜGIGE VERLETZUNG
- 3 MITTELSCHWERE VERLETZUNG
- 4 STARKE VERLETZUNG

Klinische Studie über die Auswirkung der Original Methode AIR-FLOW® (AIR-FLOW® S1) auf das Zahnfleisch während der Anwendung vs. der Behandlung mit Handinstrumenten

Petersilka G., Faggion Jr. C.M., Stratmann U., Gerss J., Ehmke B., Haerberlein I., Flemmig T.F. – Journal of Clinical Periodontology (Issue 4, 2008)



Epithelium nach Behandlung mit Handinstrument → **BIOPSIWEERT 4**

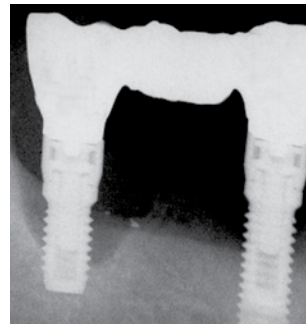


Epithelium nach Behandlung mit der Original Methode AIR-FLOW® → **BIOPSIWEERT 1**

OGE = ORALES
GINGIVAEPITHEL
LP = LAMINA
PROPRIA

IMPLANTATE →

OHNE PROPHYLAXE EINE SCHLECHTE INVESTITION



Implantat, freiliegend durch zurückgebildeten Zahnknochen

- > Periimplantitis ist die Parodontitis der Implantatpatienten
- > Der Biofilm setzt sich am Titanimplantat fest, es kommt zu periimplantären Entzündungen, in der Folge zur Zurückbildung des Zahnknochens und letztlich zum Verlust des Implantats
- > Regelmässige Prophylaxe mit der Original Methode AIR-FLOW® verhindert nachweislich Periimplantitis* – die teuren Folgen inklusive

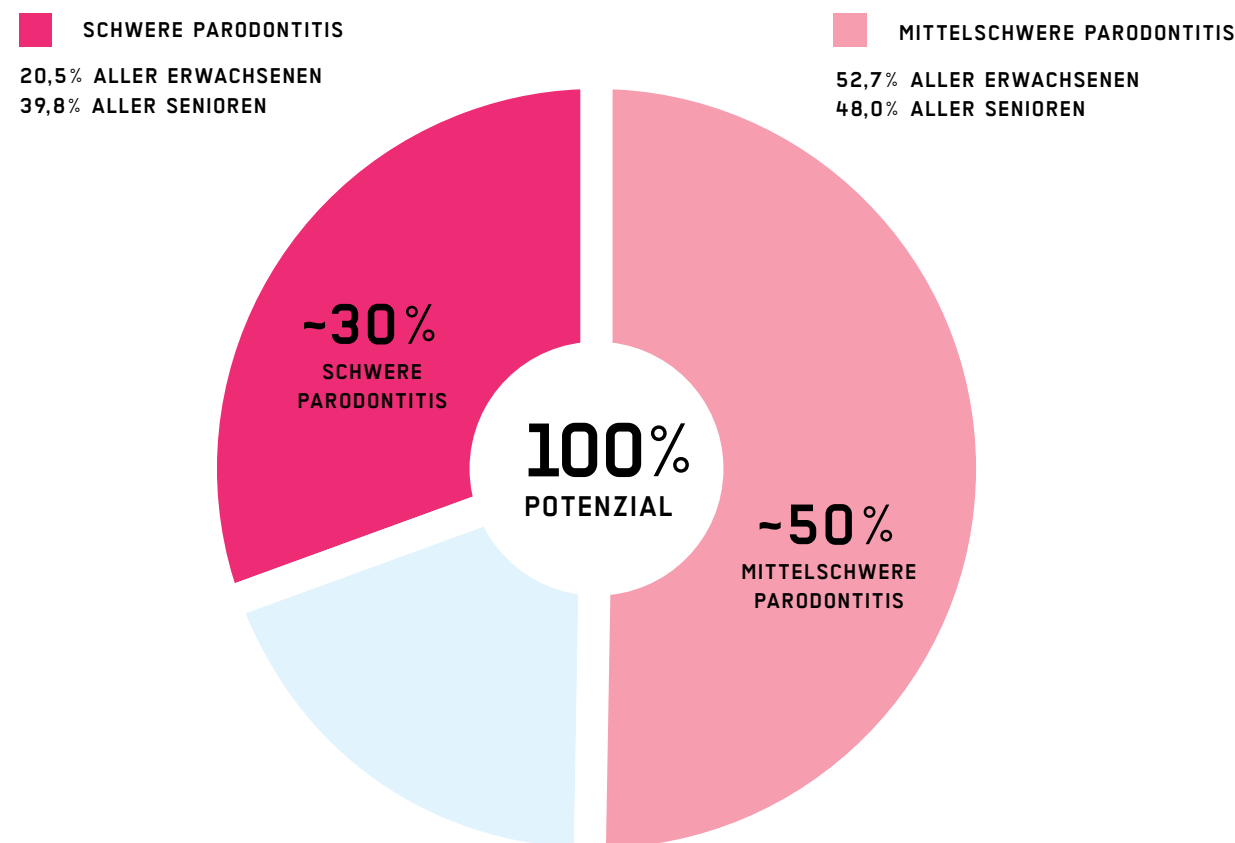
AUCH IMPLANTATPATIENTEN BLEIBEN PATIENTEN

* Durch den Einsatz der Original Methode AIR-FLOW® konnte die Biokompatibilität bereits Plaque-kontaminierter Titanimplantatoberflächen wiederhergestellt werden (...) – die für Titanoberflächen optimale Abrasivität des Pulvers ermöglichte eine 99,9%ige Entfernung des Biofilms mitsamt der oberflächlichsten Titanoxidschicht

Schwarz F., Ferrari D., Popovski K., Hartig B., Becker J. – Journal of Biomedical Materials Research, Part B (Juli 2008)

Röntgenaufnahme: Prof. Dr. Stefan Renvert, Universität Kristianstad, Schweden

PARODONTITIS UND PERIIMPLANTITIS → 100% POTENZIAL FÜR PROPHYLAXE SUB- UND SUPRAGINGIVAL



> DMS Deutsche Mundgesundheitsstudie 2006
Zunahme seit 1997: Erwachsene + 29,9 Prozentpunkte, Senioren + 23,7 Prozentpunkte

PARODONTITIS UND PERIIMPLANTITIS → X-FACHES RISIKO

DIABETES 2- BIS 11-FACH

ATHEROSKLEROSE 2-FACH

OSTEOPOROSE 2- BIS 4-FACH

> nach Hetz/Hendriks 2004

SCHLAGANFALL 2-FACH

FRÜHGEBURT 4- BIS 8-FACH (HÖHER ALS BEI GESUNDEN)

CHRONISCHE ERKRANKUNG DER ATEMWEGE 2- BIS 4-FACH

ORIGINAL METHODE AIR-FLOW® → SUBGINGIVAL

PERIO-FLOW® HANDSTÜCK →

- > Innovatives Design, speziell entwickelt für die Anwendung in tiefen Parodontaltaschen
- > Kongeniales Handstück zum neuen AIR-FLOW® Pulver PERIO
- > Sterilisierbar bei 134° C

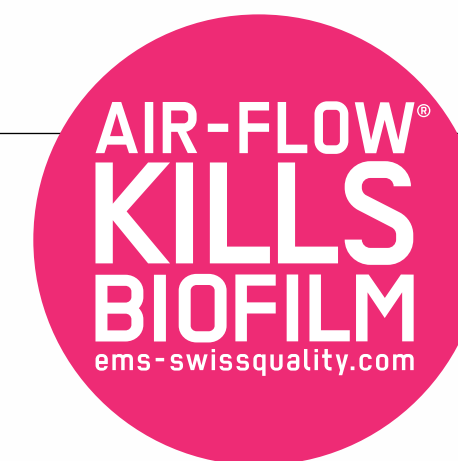
PERIO-FLOW® DÜSE →

- > Optimale, sanfte Verwirbelung im subgingivalen Bereich vermeidet Emphyseme durch drei Düsenaustritte für Pulver-Luft-Gemisch, horizontal, und einen Düsenaustritt für Wasser, vertikal
- > Patentierte Einmal-Düse
- > Einfach aufzusetzen auf das neue PERIO-FLOW® Handstück

AIR-FLOW® PULVER PERIO →

- > Korngrösse ~ 25 µm (d50)
- > Besonders feine Körnung, abgestimmt auf das neue PERIO-FLOW® Handstück inklusive PERIO-FLOW® Düse
- > Nicht abrasiv auf Dentin

**ZUM ÜBERSCHREITEN
ALTER GRENZEN IN DER WELT
DER PROPHYLAXE**





**PROPHYLAXE SUBGINGIVAL EXKLUSIV
MIT DEM AIR-FLOW MASTER® →
SO PROFILIERT SICH
DIE MODERNE ERFOLGREICHE PRAXIS**

UND NACH WIE VOR Nº 1 → ORIGINAL METHODE AIR-FLOW® WIE MAN SIE KENNT

GEGEN VERFÄRBUNGEN UND MIKROBIELLE ZAHNBELÄGE

- > Bakterien und Mikroorganismen in der Plaque sind verantwortlich für das Entstehen von Gingivitis, Parodontitis und Karies – das Entfernen der mikrobiellen Zahnbeläge wirkt dem entgegen, Fluoride können auf derart gereinigte Zähne bestens einwirken



VORBEUGEN GEGEN GINGIVITIS, PARODONTITIS UND KARIES

Fotos: Dr. M. Roubach

BEI DER FISSURENVERSIEGELUNG

- > Reinigen der Fissuren vor dem Versiegeln verbessert die Haftung des Versiegelungsmaterials und reduziert das Kariesrisiko

MINIMIEREN DES KARIESRISIKOS

IN DER KONSERVIERENDEN ZAHNHEILKUNDE

- > Reinigen der Oberfläche zur Vorbereitung der Schmelzätztechnik verbessert die Haftung von Composites, Keramik-Inlays und Veneers

VERLÄNGERN DER LEBENSDAUER UND OPTIMIEREN DER QUALITÄT VON KUNSTSTOFF- UND KERAMIKARBEITEN

IN DER PROTHETIK

- > Reinigen der gesunden Zähne zur farblichen Anpassung von Brücken, Kronen, Inlays und Onlays etc.

ERLEICHTERN DER FARBBESTIMMUNG

IN DER KIEFERORTHOPÄDIE

- > Vorbereiten der Oberfläche vor dem Bonding, Reinigen von fest sitzenden Bändern und Brackets, Entfernen von Klebstoffresten



REDUZIEREN DER BEHANDLUNGSRISIKEN

Fotos: Dr. R. Kalla

IN DER ÄSTHETISCHEN ZAHNHEILKUNDE

- > Reinigen der Zähne vor dem Bleaching ermöglicht die exakte Bestimmung der natürlichen Zahnfarbe
- > Vorbereiten der Zahnschmelz gewährleistet die optimale Wirksamkeit des Bleachingmittels

OPTIMIEREN DES BLEACHINGERGEBNISSES

IMMER OPTIMAL → ORIGINAL AIR-FLOW® PULVER



AIR-FLOW® PULVER SOFT →

Auf Glycinbasis, Korngrösse ~ 65 µm (d50),
nicht abrasiv auf Zahnschmelz, besonders sanft



AIR-FLOW® PULVER CLASSIC →

Natriumbicarbonat, Korngrösse ~ 65 µm (d50),
minimalabrasiv, mit entzündungshemmender Wirkung

PROPHYLAXE OHNE GRENZEN →

EINFACHER ZUGANG UND GLEICHMÄSSIGES
VERWIRBELN DES PULVER-LUFT-GEMISCHS
SOWIE DES WASSERS → **VERMEIDET EMPHYSEME**

SANFTES APPLIZIEREN BIOKINETISCHER
ENERGIE DER ORIGINAL METHODE AIR-FLOW® →
KEIN KRATZEN AM ZAHN

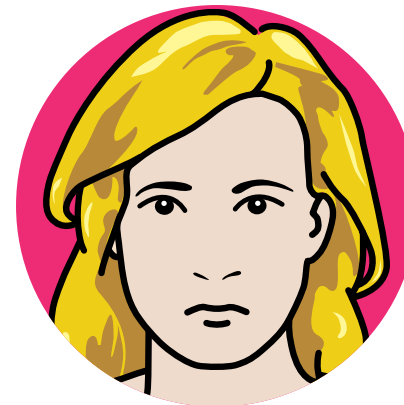
WIRKUNGSVOLLES ENTFERNEN DES BIOFILMS
BIS ZUM TASCHENBODEN → **OHNE BESCHÄDIGUNG
DES WURZELZEMENTS**

NACHHALTIGES REDUZIEREN DER BAKTERIEN →
**KEIN ZAHNAUSFALL ODER VERLUST
DES IMPLANTATS AUFGRUND VON PARODONTITIS
ODER PERIIMPLANTITIS**

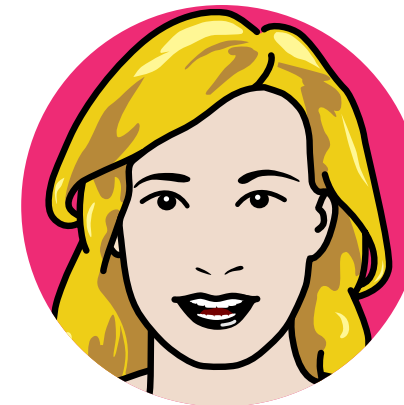
EFFEKTIVES PERIO-POLISHING →
**OHNE VERLETZUNG DES EPITHELIUMS UND
DES BINDEGEWEBES**

SCHNELLES, ZUVERLÄSSIGES, STRESSFREIES
BEHANDELN OHNE UNANGENEHME
KÜRETEN UND GERÄUSCHE → **MAXIMALER
KOMFORT FÜR DEN PATIENTEN**

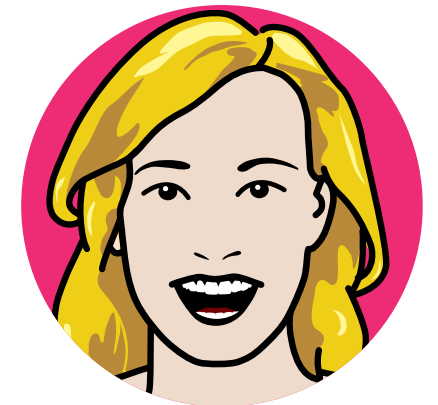
3 SCHRITTE ZUR PERFECTEN PROPHYLAXE →



1
DIAGNOSE UND
BEHANDLUNGSPLAN



2
INITIALBEHANDLUNG



3
RECALL

ZÄHNE GUT, ALLES GUT



EMS-SWISSQUALITY.COM

EMS
ELECTRO MEDICAL SYSTEMS SA
Chemin de la Vuarpillière 31
CH-1260 Nyon

Tel. +41 22 99 44 700
Fax +41 22 99 44 701
welcome@ems-ch.com
www.ems-dent.com

EMS
ELECTRO MEDICAL SYSTEMS GmbH
Schatzbogen 86
D-81829 München

Tel. +49 89 42 71 610
Fax +49 89 42 71 61 60
info@ems-ch.de